

PLAN DES ANNEXES STATISTIQUES

Diagramme 1 Famille éligibles et allocataires CAF selon les revenus 2009 **p2**

Diagramme 2 Famille éligibles et allocataires CAF selon les revenus 2010 **p3**.

Tableau 3. Taux d'éligibilité des allocataires CAF selon la tranche de revenus 2009-2010. **p4**

Tableau 4 Synthèse des taux de non-recours 2009-2010. **p5**

Tableau 5 Variables corrélées au taux de non recours en 2009 **p6**

Graphique 1. Répartition des familles éligibles par tranches de QF de 50 euros 2009-2010 **p7**

Graphique 2 Répartition des non recourants par tranches de QF de 50 euros 2009-2010 **p8**

Graphique 3 Taux de non recours selon taille des familles 2009-2010. **p9**

Graphique 4 Taux de non recours par tranche de revenus 2009-2010. **p10**

Graphique 5 Taux de non recours par tranche de revenus et selon situation matrimoniale 2009-2010. **p11**

Graphique 6 Taux de non recours par tranches de QF de 50 euros 2009-2010. **p12**

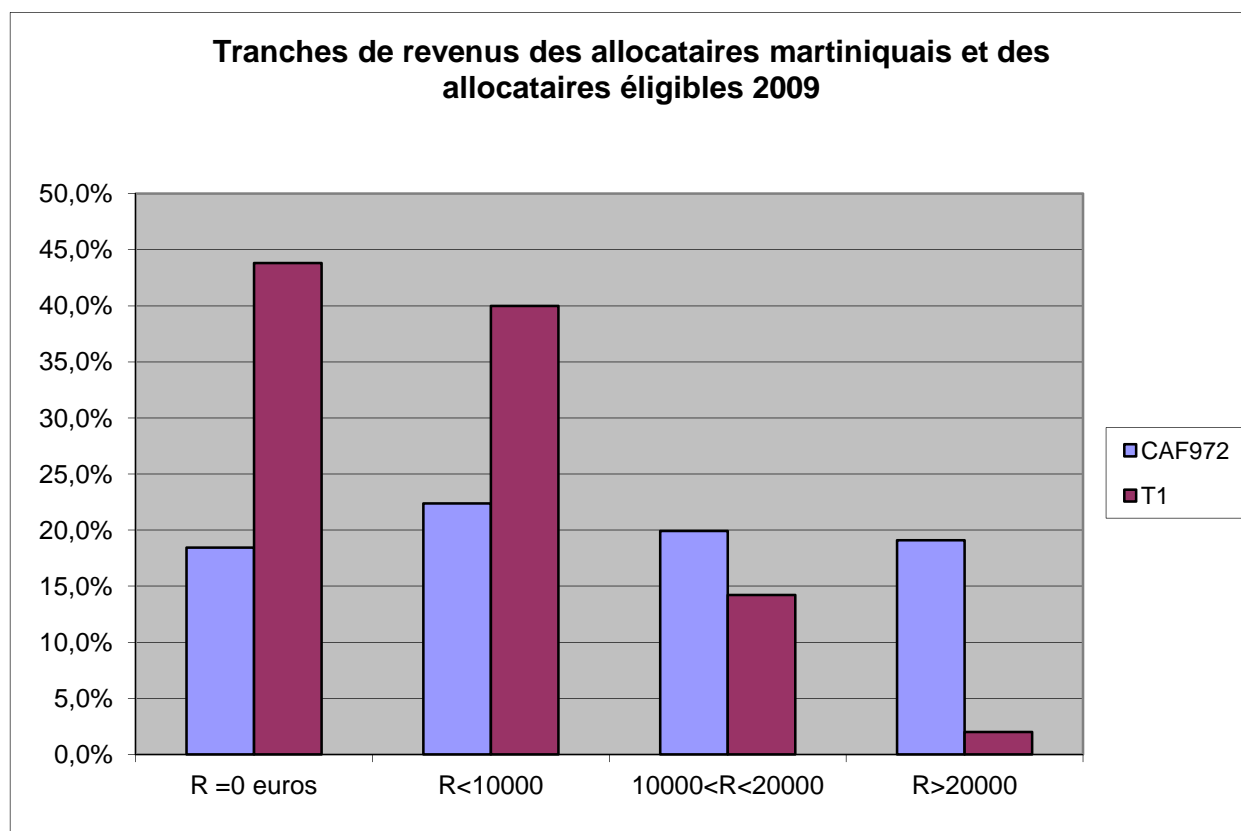
Graphique 7a. Taux de non recours par tranche de revenus, famille de 1 enfant 2009-2010. **p13**

Graphique 7b. Taux de non recours par tranche de revenus, famille de 2 enfants 2009-2010. **p14**

Graphique 7c. Taux de non recours par tranche de revenus, famille de 3 enfants 2009-2010. **p15**

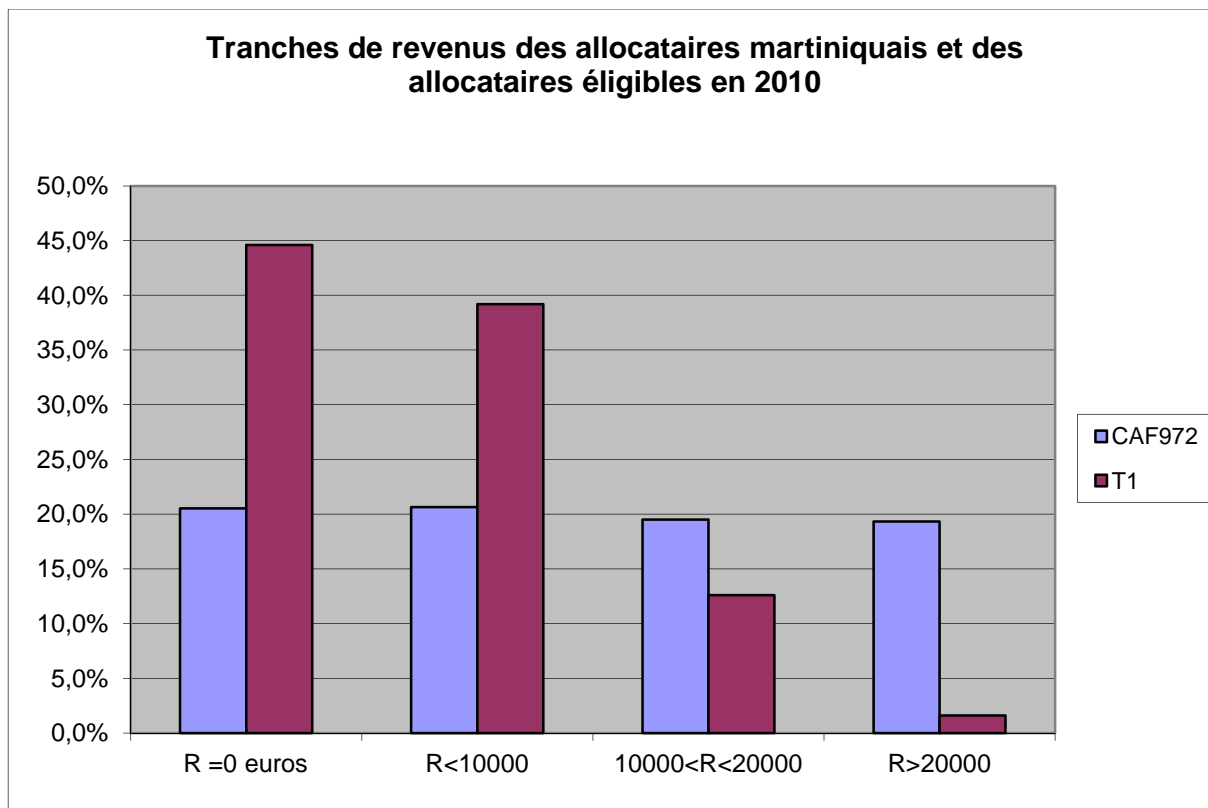
Graphique 7d. Taux de non recours par tranche de revenus, famille de 4 enfants et + 2009-2010. **p16**

DIAGRAMME 1



2009	CAF972	T1
R = 0 euros	18,4%	43,8%
R < 10000	22,4%	40,0%
10000 < R < 20000	19,9%	14,2%
R > 20000	19,1%	2,0%
R = ?	20,2%	

DIAGRAMME 2



2010	CAF972	T1
R = 0 euros	20,5%	44,6%
R < 10000	20,7%	39,2%
10000 < R < 20000	19,5%	12,6%
R > 20000	19,3%	1,6%
R = ?	20,0%	

TABLEAU 3

Taux d'éligibilité des allocataires CAF selon la tranche de revenus 2009-2010.

Tr Revenus	2009 (en %)	2010 (en %)
R=0	95	91.7
R < 10000 euros	71	84.4
10000 < R < 20000 euros	28.5	27.3
R > 20000 euros	4.7	3.5

Sources : Tableaux de bords CAF.

Une réserve est toutefois émise sur ces taux. 20% des allocataires CAF (soit 11686 familles) apparaissent avec des revenus imposables indéterminés dans les tableaux de bord en 2010 donc elles ne sont pas ventilées dans les tranches de revenus alors que pour les allocataires éligibles, les ressources ont été chiffrées pour calculer le QF sur la base des renseignements contenus dans les dossiers. On peut toutefois supposer que ces familles percevant des prestations familiales et sociales ont des ressources inférieures à 20000 euros. En conséquence, les taux d'éligibilité des tranches R inférieures à 10000 euros et R comprises entre 10000 et 20000 euros sont supposément légèrement supérieurs à la réalité.

TABLEAU 4

Synthèse des taux de non-recours 2009-2010

Taux de non-recours	2009	2010	Ecart
Global	82	88.4	+ 6.4
Par territoire			
- CCNM	80	89	+ 9.1
- CACEM	84	88.5	+ 4.5
- CAESM	81.5	87	+ 5.9
Par âge des parents			
- 15-20 ans	95	98	+ 3
- 20-25 ans	88.5	93	+ 4.5
- 25-39 ans	76	83	+ 7
- 40-59 ans	84	88	+ 4
- 60-74 ans	94	96	+ 2
- + de 75 ans	89	97	+ 8
Par situation familiale			
- Parents isolés	81	88	+ 7
- Couples	85	91	+ 6
Par nombre d'enfants			
- 1	86	90	+ 4
- 2	79	85	+ 6
- 3	76	84	+ 8
- 4 et +	77	83	+ 6
Par situation professionnelle			
- Salariés	77	85	+ 8
- ETI	80	88	+ 8
- Chômeurs	81	87	+ 6
- Pers hand.	87	89	+ 2
- Retraités	94	94	=
- Etudiants	91	94	+ 3
- Sit. Inconnue	84	90	+ 6
Par type de minima social			
- API	89	92	+ 3
- RMI	82.5	89	+ 6.5
- AAH	74	90	+ 6
Par tranches de revenus			
- R. imp. = 0 euros	84.5	89	+ 4.5
- R. imp. < 10000 euros	80	85	+ 5
- R. imp. < 20000 euros	78	85.5	+ 7.5
- R. imp. > 20000 euros	81.5	87	+ 5.5

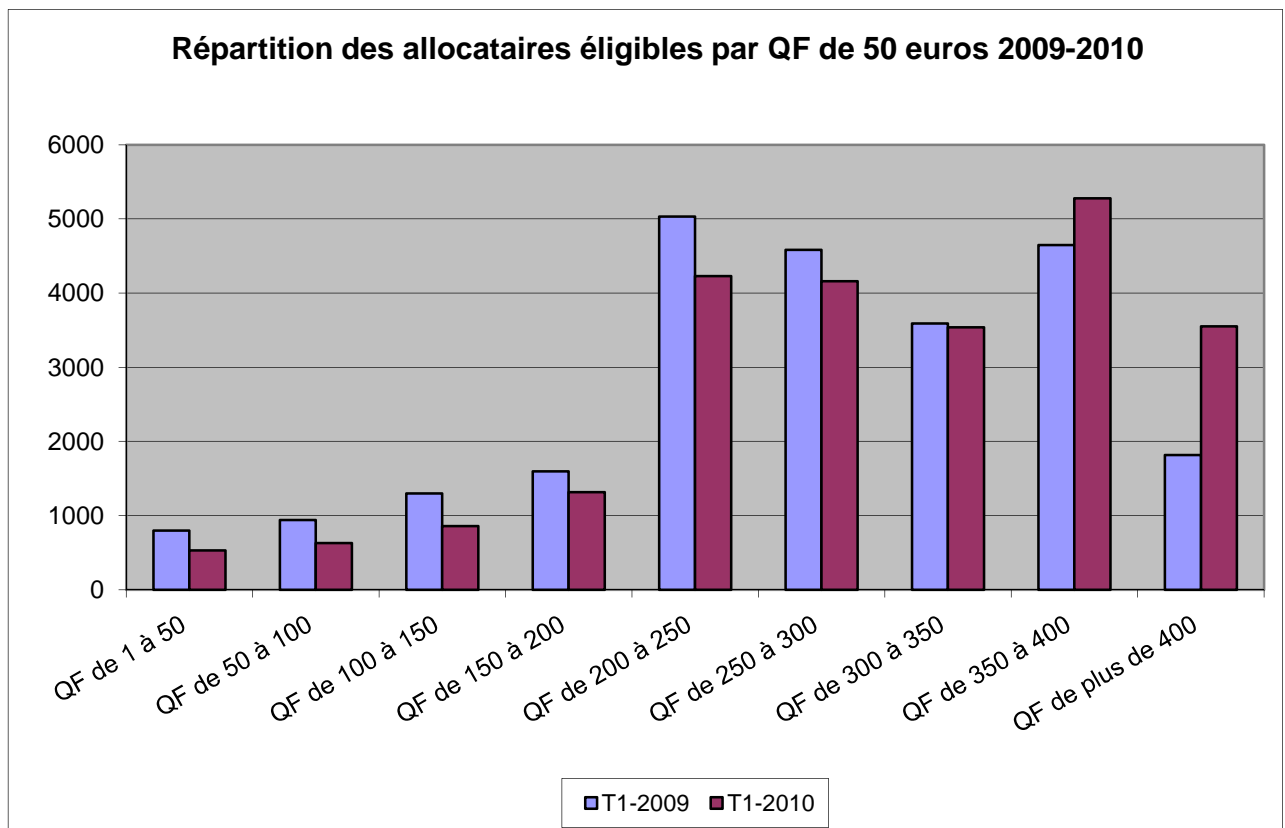
TABLEAU 5

Variables corrélées au taux de non recours en 2009

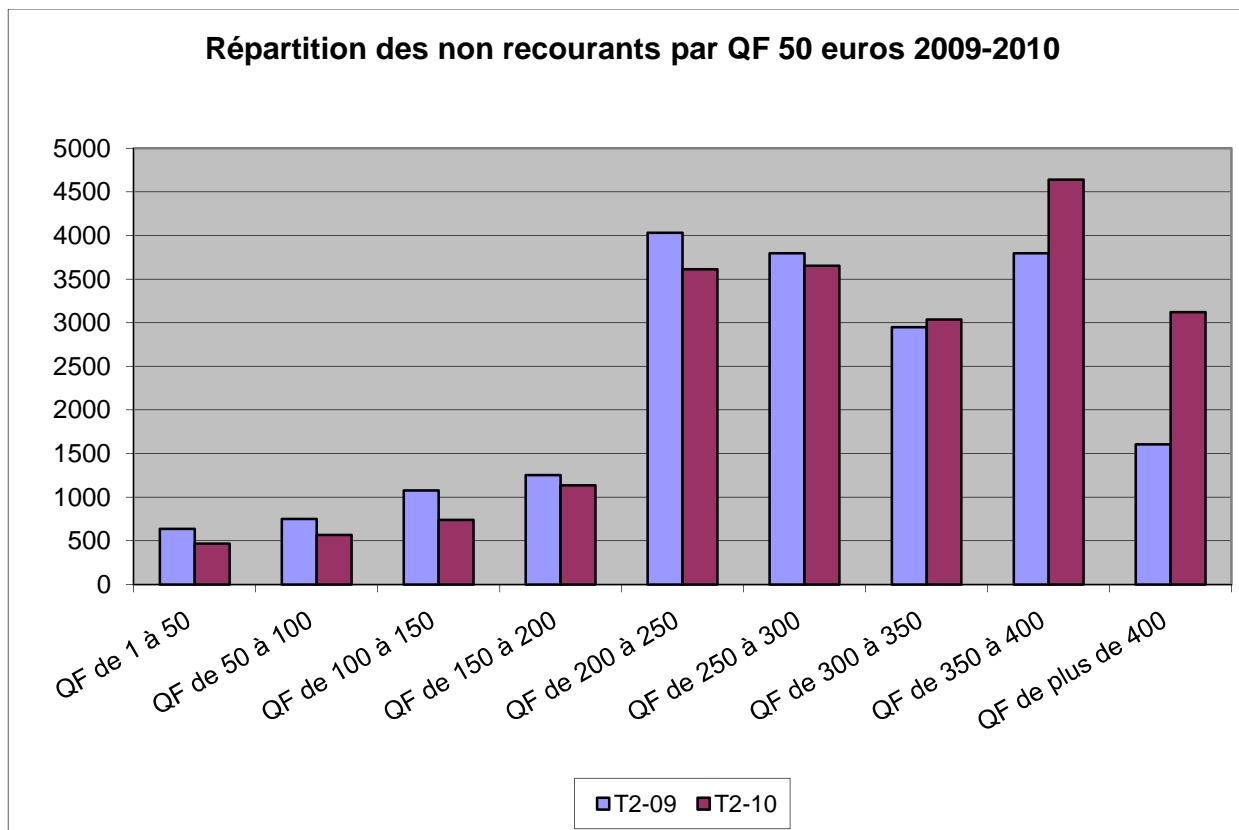
Variables qui haussent le taux de non recours	Variables qui baissent le taux de non recours
Habiter le Sud	Habiter le Nord
Habiter en couple	
Avoir un enfant à charge	Taille de la famille
Chômeur ou adulte handicapé Sans contact avec la CAF sur situation	Salarié
Revenus = 0	Revenus supérieurs à 20000 euros
Etre bénéficiaire du RMI en couple ou titulaire de l'API donc isolé	
Avoir un QF 3	

Si 2009 est considérée comme une année étalon pour les revenus, nous verrons que ce n'est pas le cas pour 2010

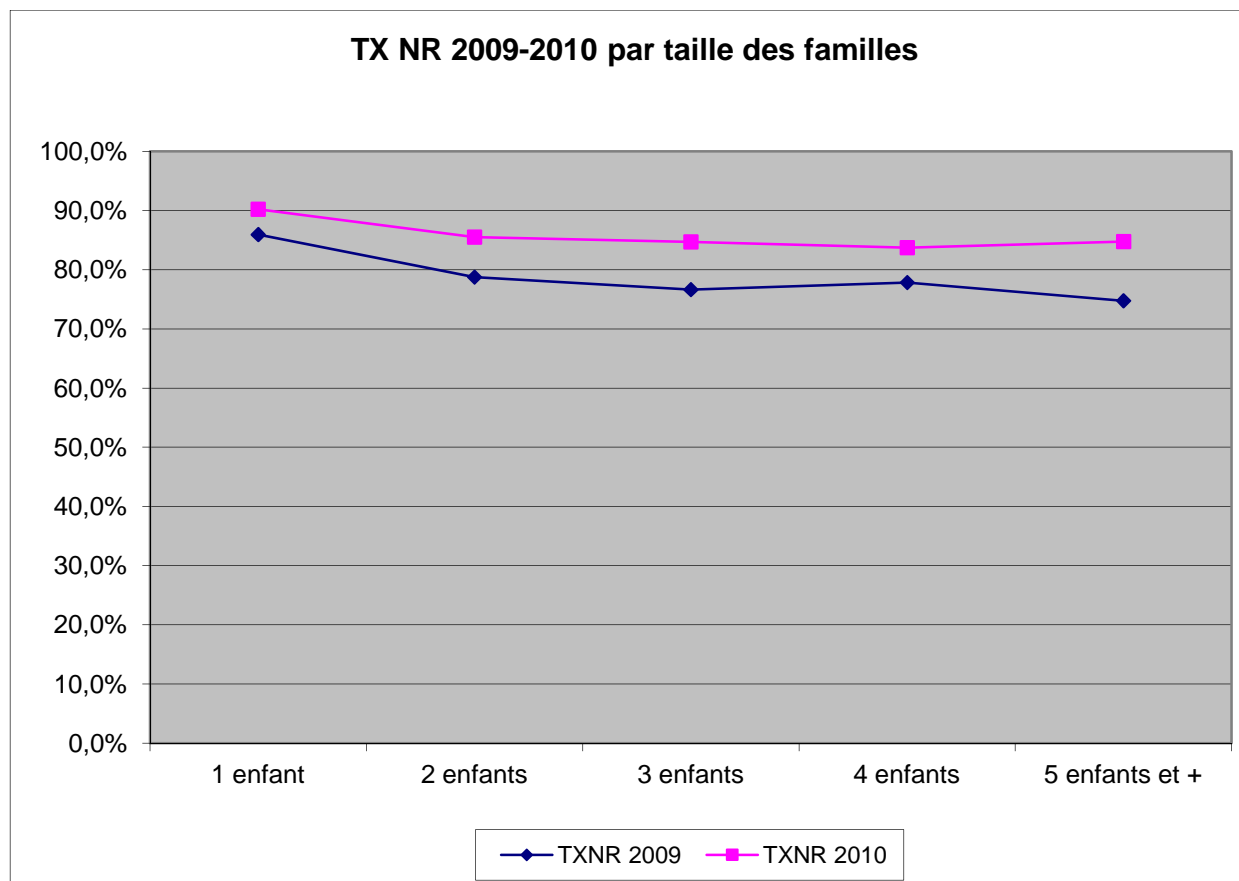
GRAPHIQUE 1



GRAPHIQUE 2

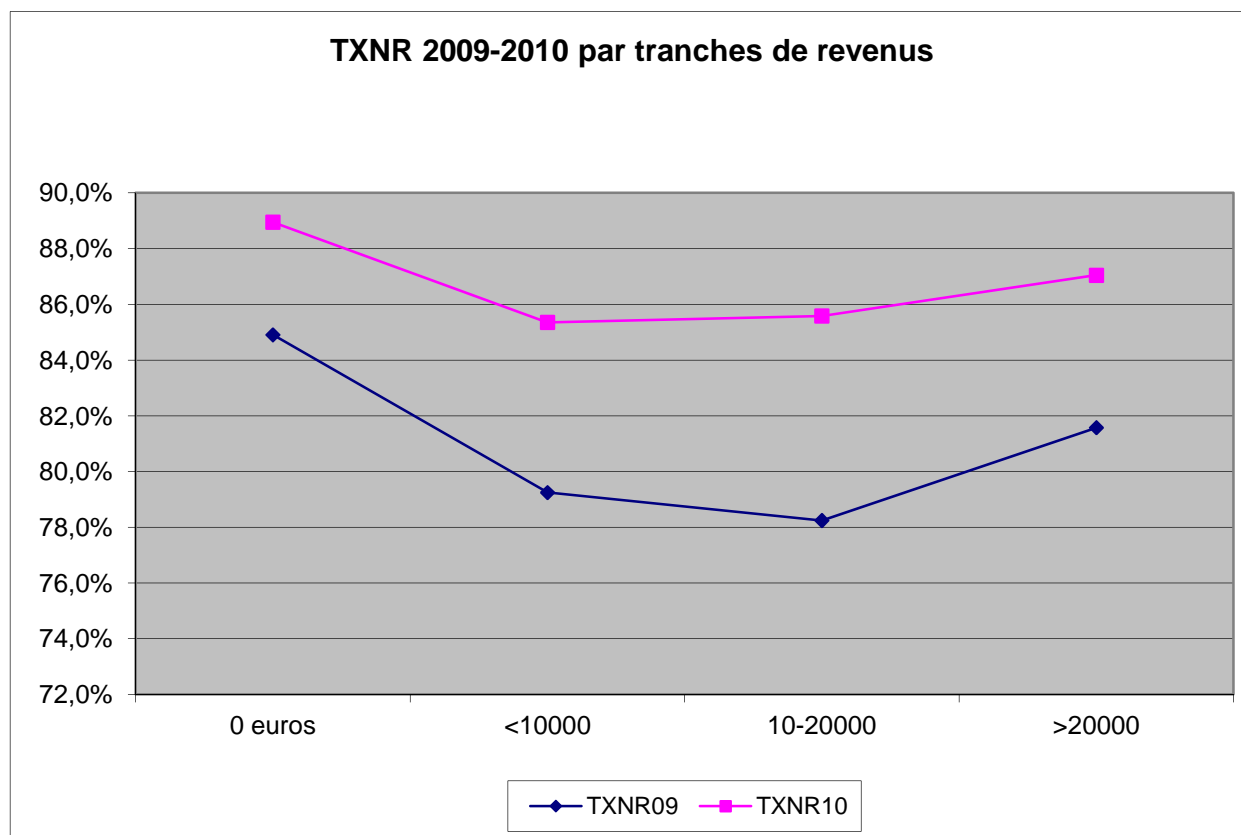


GRAPHIQUE 3

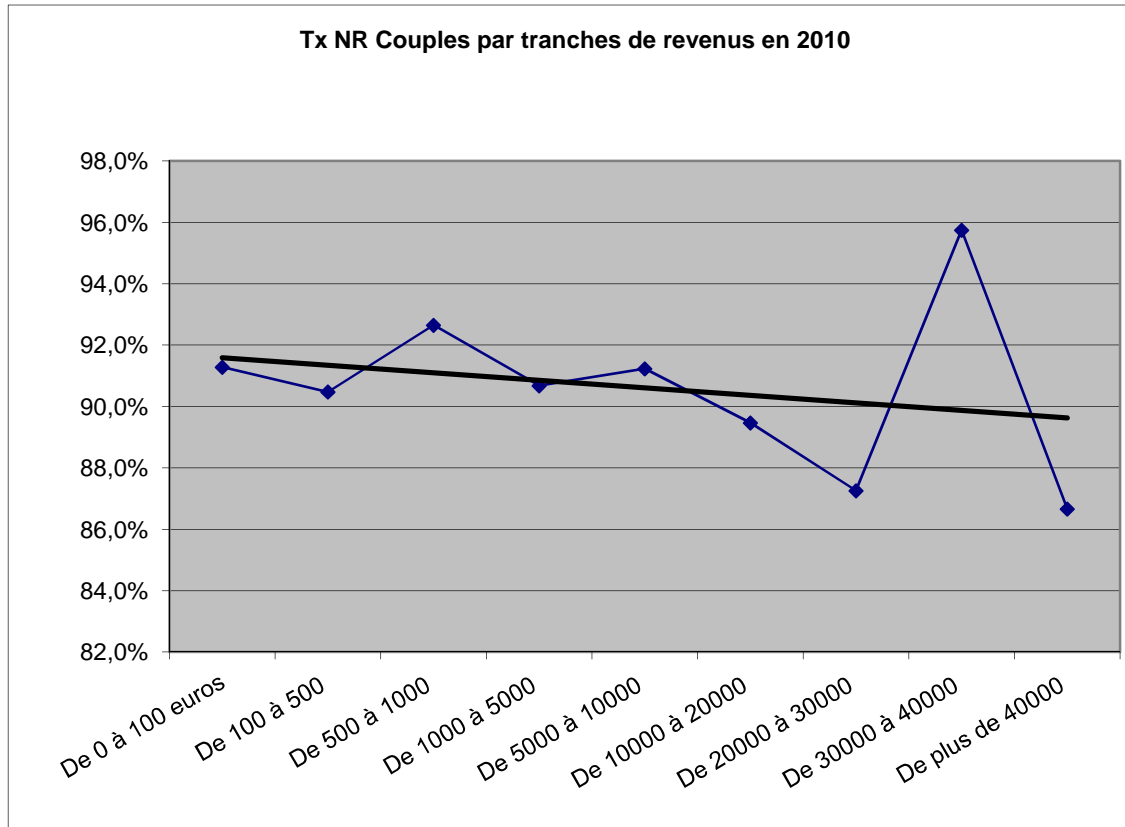
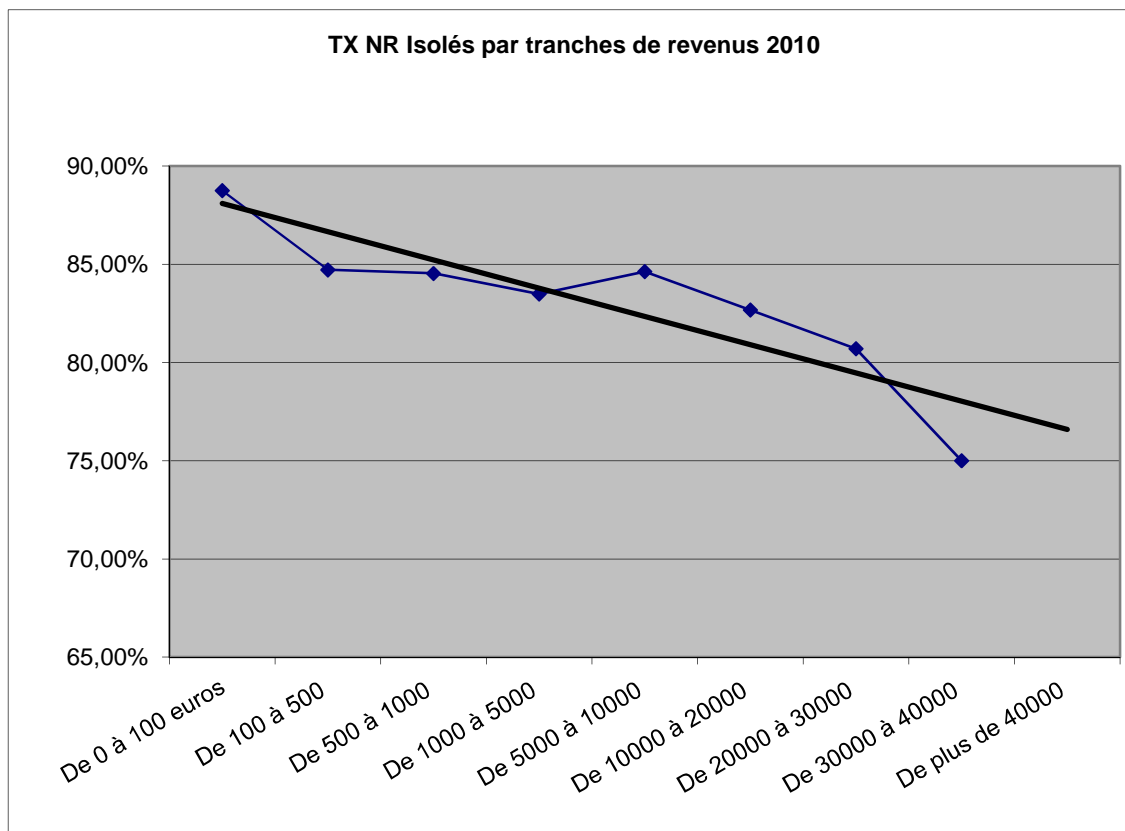


Nb d'enfants	TXNR 2009	TXNR 2010
1 enfant	85,9%	90,2%
2 enfants	78,7%	85,5%
3 enfants	76,6%	84,7%
4 enfants	77,8%	83,7%
5 enfants et +	74,8%	84,8%
Total	81,9%	87,6%

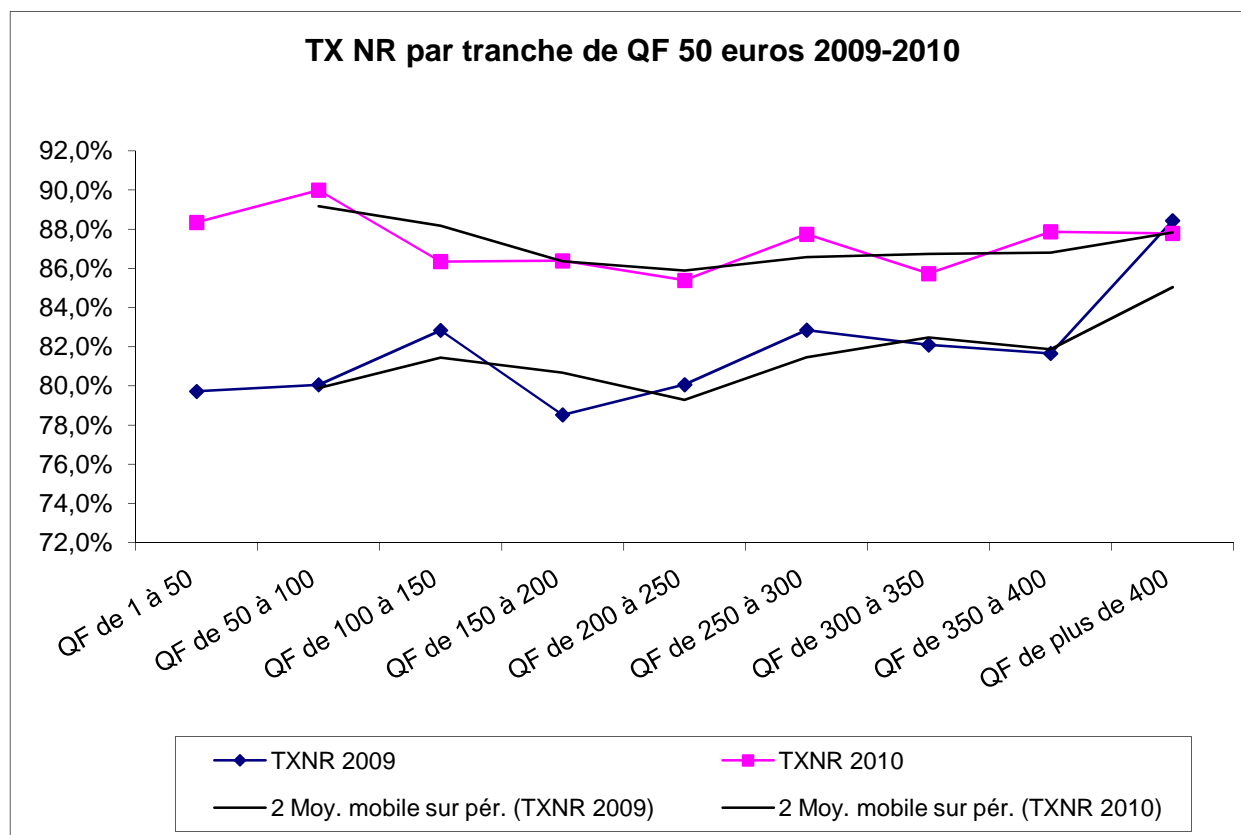
GRAPHIQUE 4



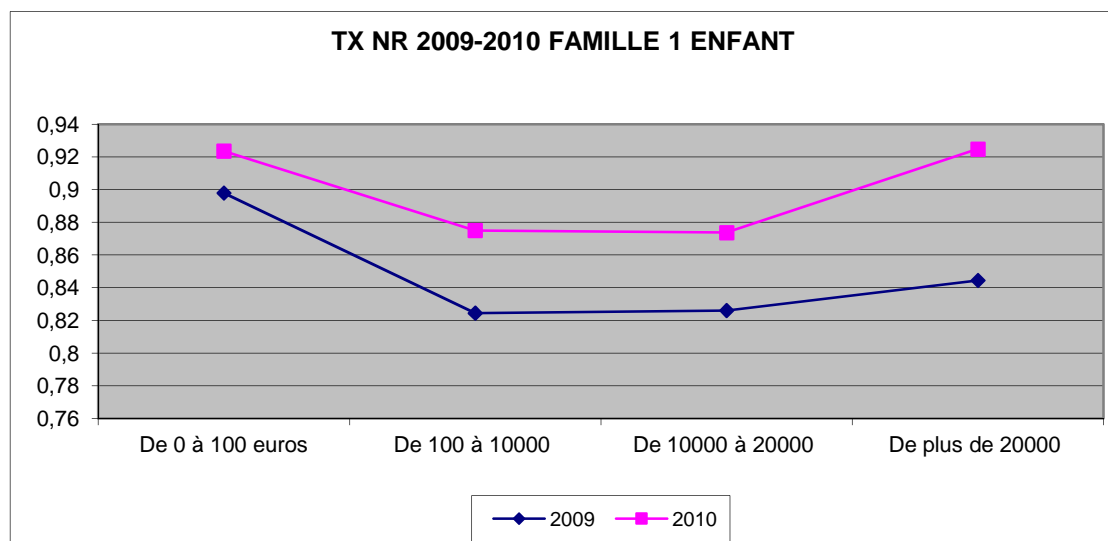
GRAPHIQUE 5



GRAPHIQUE 6

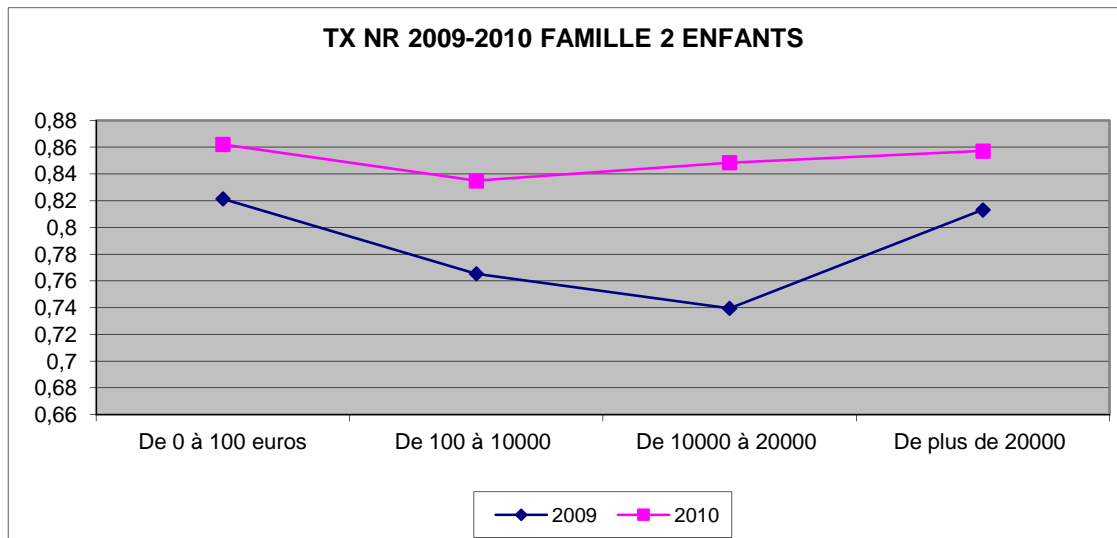


GRAPHIQUE 7a.



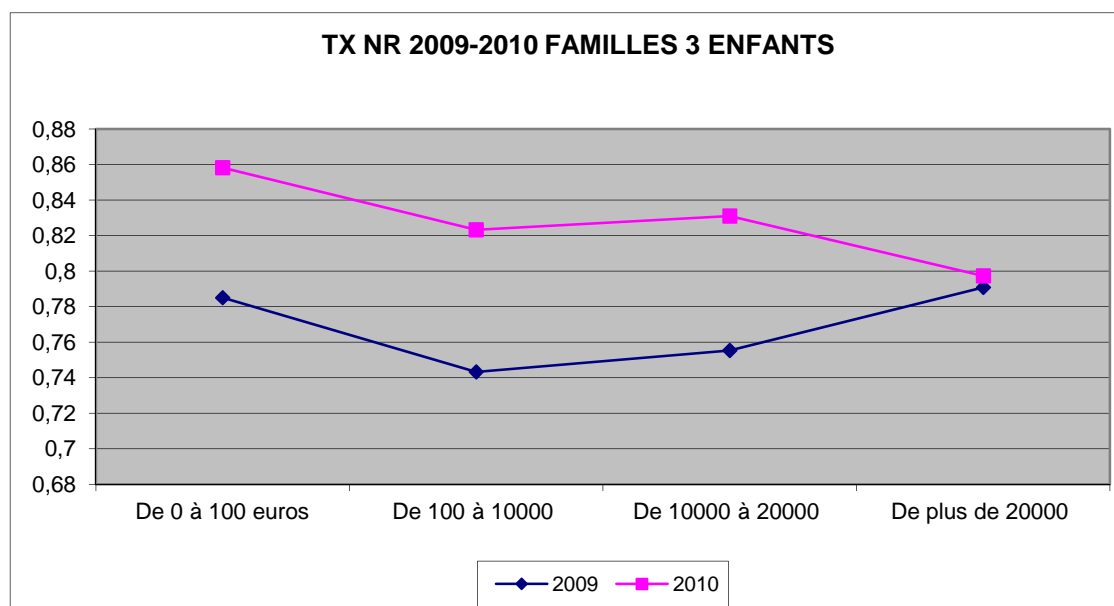
Même avec 63% des familles avec un QF supérieur à 250 euros, le taux de non recours des familles ayant plus de 20000 euros de revenus imposables augmente et équivaut à celui des revenus égaux à 0euros. En outre, le taux de non recours de ces familles est le plus élevé par rapport aux autres. Si les familles ont des revenus élevés, et si elles ont peu d'enfants à charge, comment expliquer la hausse du taux ? Autres priorités ? Autres solutions ?

GRAPHIQUE 7b.



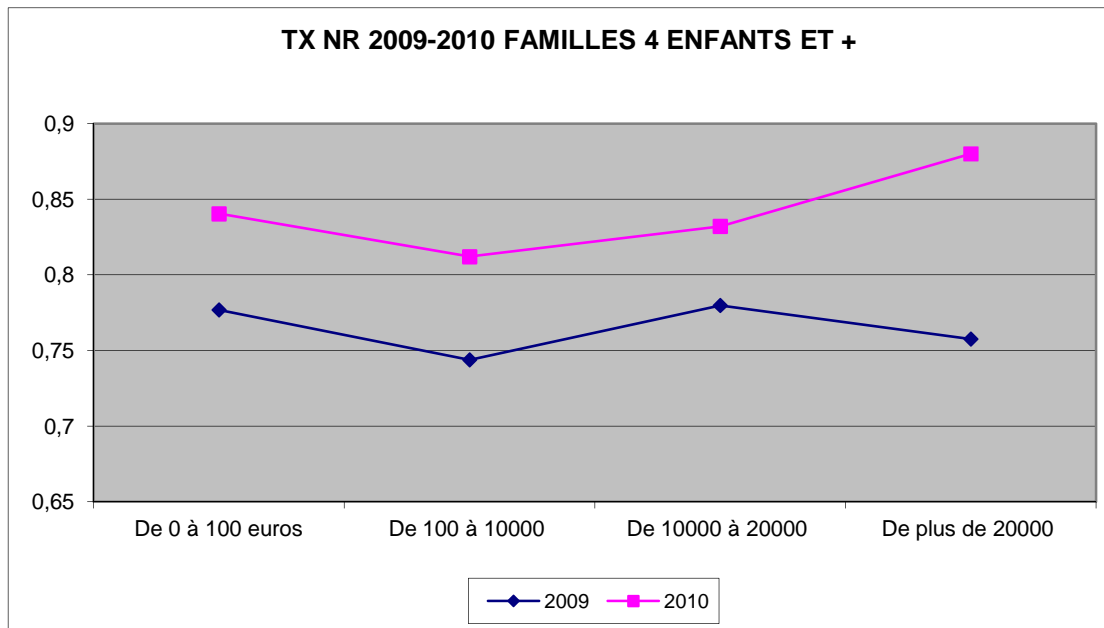
Les quotients familiaux des familles de deux enfants ont beaucoup augmenté. La part des plus de 350 euros représente 41%. Pourtant le non recours est identique entre tranche inférieure et tranche supérieure de revenu imposable et la courbe du taux est de très faible amplitude. Si le revenu et le QF ne sont pas des variables pertinentes pour expliquer les taux de non recours des familles de cette taille, quelles sont-elles ?

GRAPHIQUE 7c.



En 2010, le nombre de familles de 3 enfants avec un QF supérieur à 300 euros a augmenté par rapport à 2009. Les taux de non recours baissent avec l'augmentation des revenus imposables. Il a beaucoup augmenté pour les revenus nuls donc le taux élevé s'expliquerait par le reste à vivre.

GRAPHIQUE 7d.



Le nombre de familles nombreuses avec un QF supérieur à 300 euros a augmenté mais le taux de non recours augmente. Le reste à vivre est essentiel.